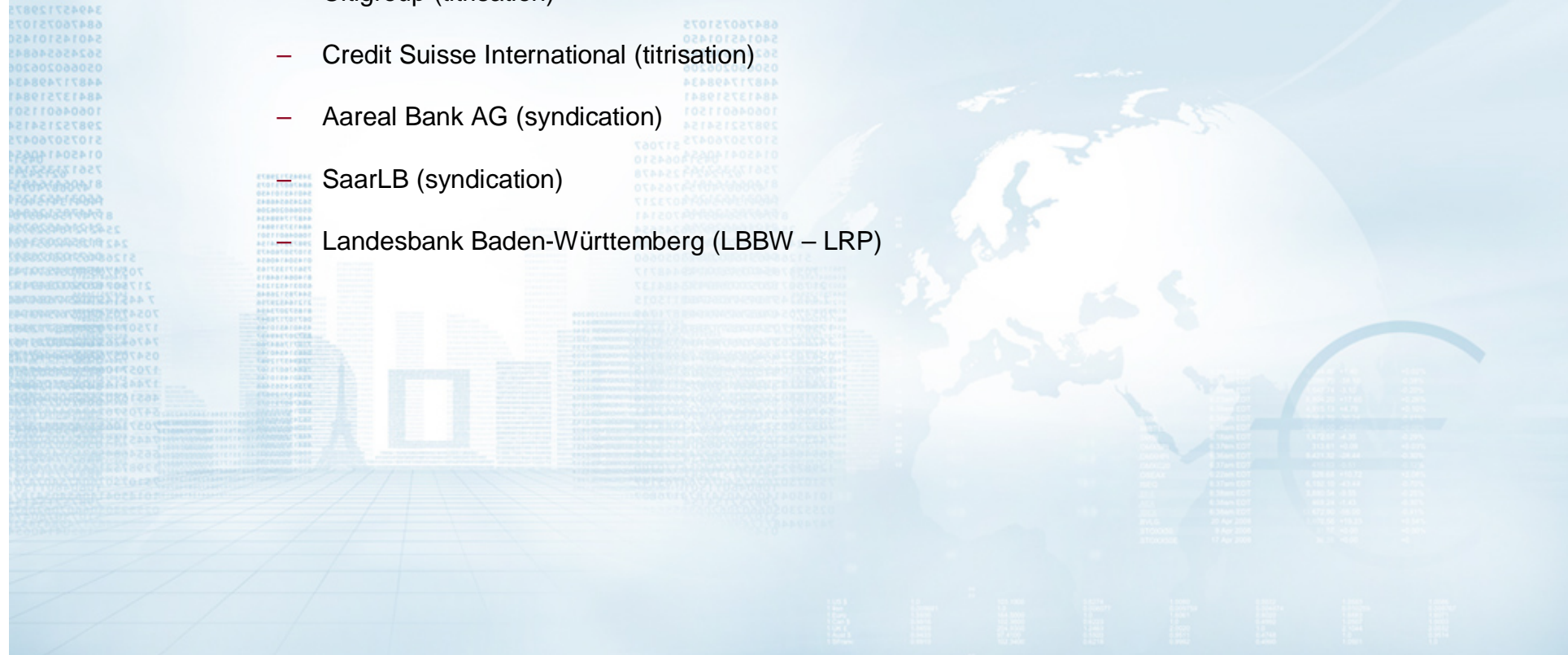


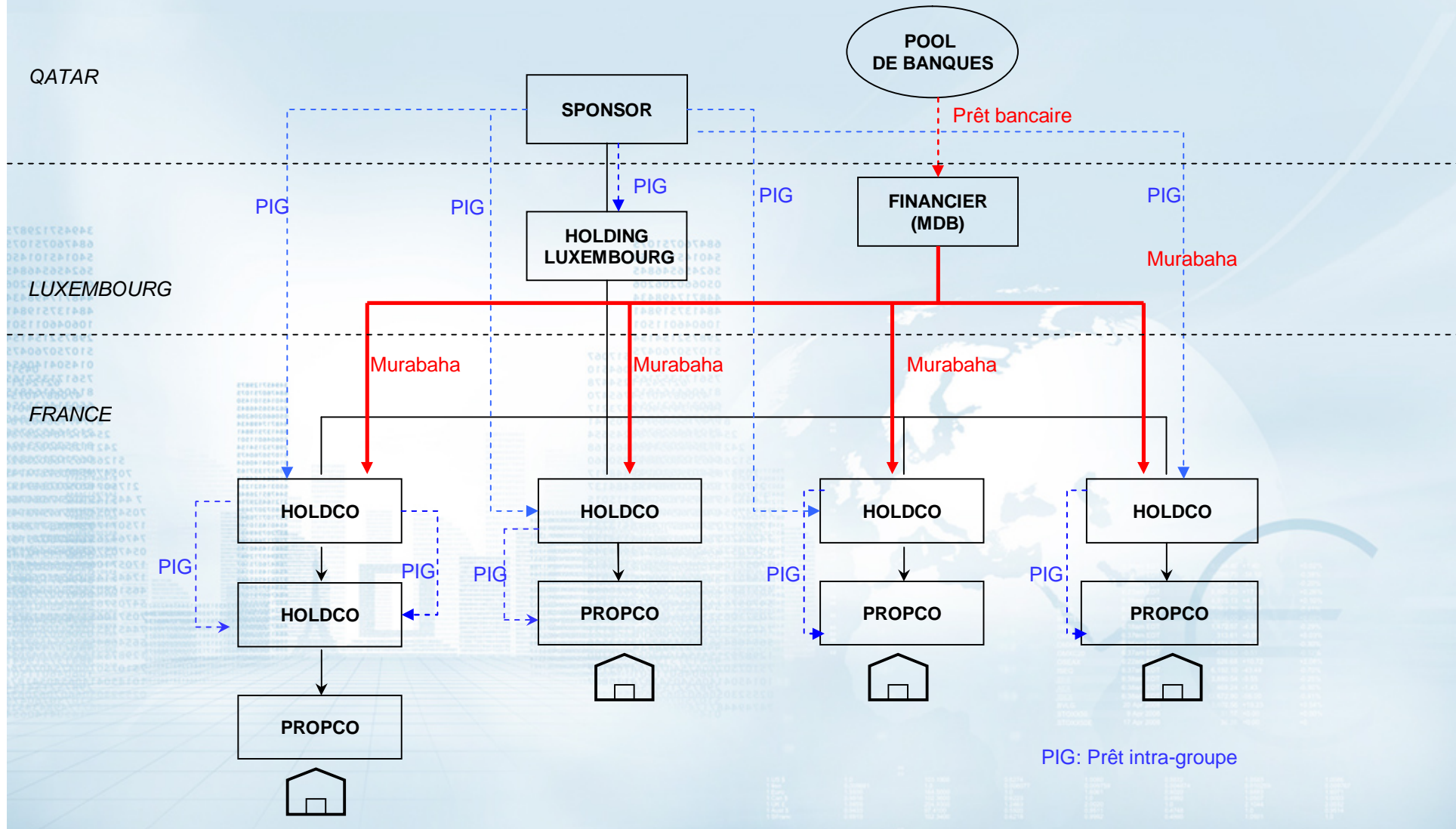
## Banques impliquées dans les financements islamiques (immobiliers)

- Société Générale (et, par syndication, CADIF, Natixis, Helaba, HBOS, National Bank of Kuwait )
- Hypo Real Estate Bank International AG
- Eurohypo AG
- Credit Lyonnais ( *Ijara* )
- Citigroup (titrisation)
- Credit Suisse International (titrisation)
- Aareal Bank AG (syndication)
- SaarLB (syndication)
- Landesbank Baden-Württemberg (LBBW – LRP)



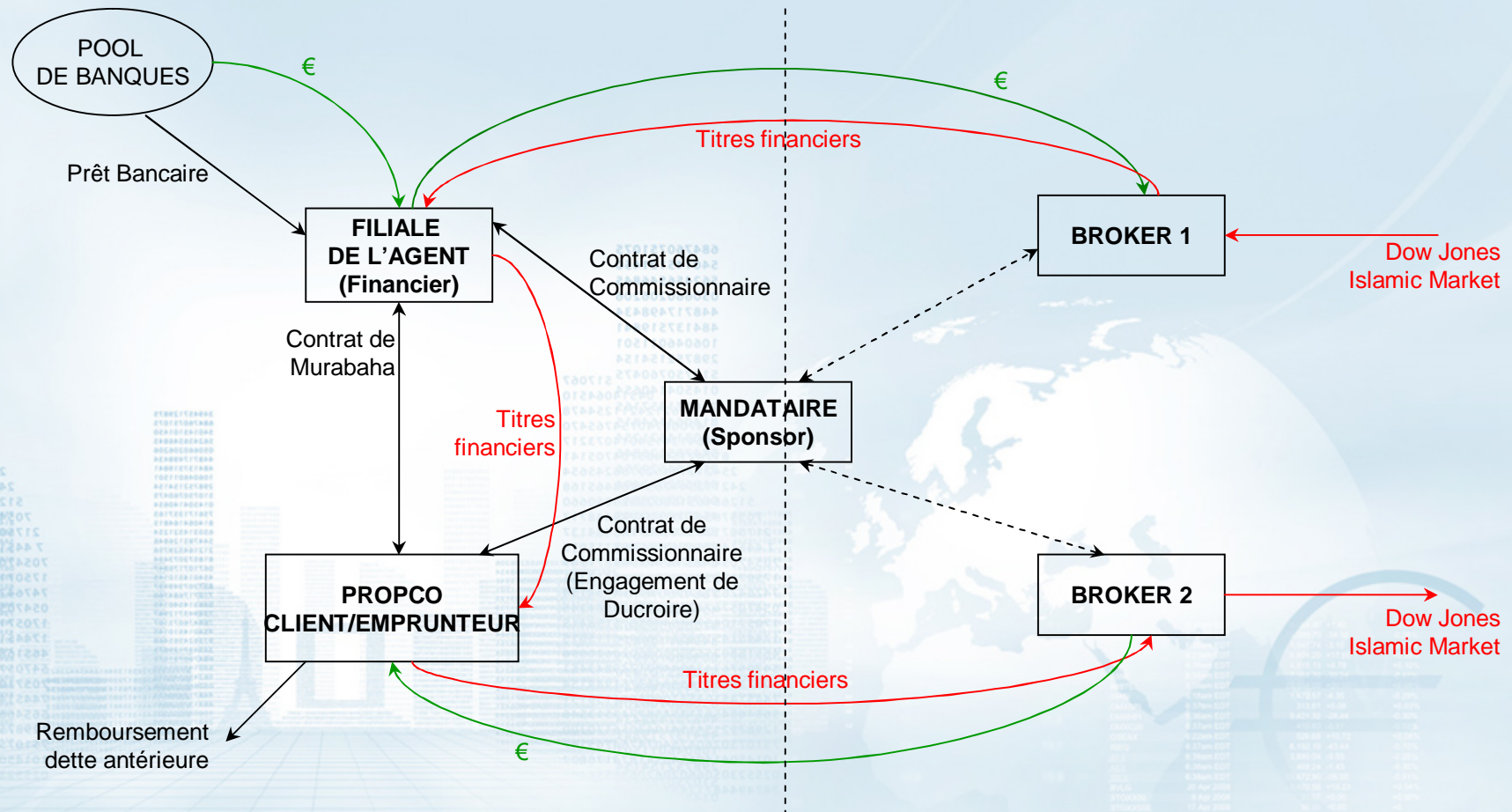
## Exemple d'utilisation des *reverse Murabaha (Tawarruq)* comme technique de refinancement compatible avec la Charia

### a. Structure avant refinancement



## Exemple d'utilisation des *reverse Murabaha (Tawarruq)* comme technique de refinancement compatible avec la Charia (suite)

### b. Mécanisme de *share Murabaha tawarruq* (titres cotés)



### Exemple d'utilisation des *reverse Murabaha (Tawarruq)* comme technique de refinancement compatible avec la Charia (suite)

#### c. Structure après refinancement

